

OBJECTIFS

L'objectif de cette étude a été de suivre la progression de la pyrale du buis dans le Luberon à différentes altitudes, sur les deux versants nord et sud.

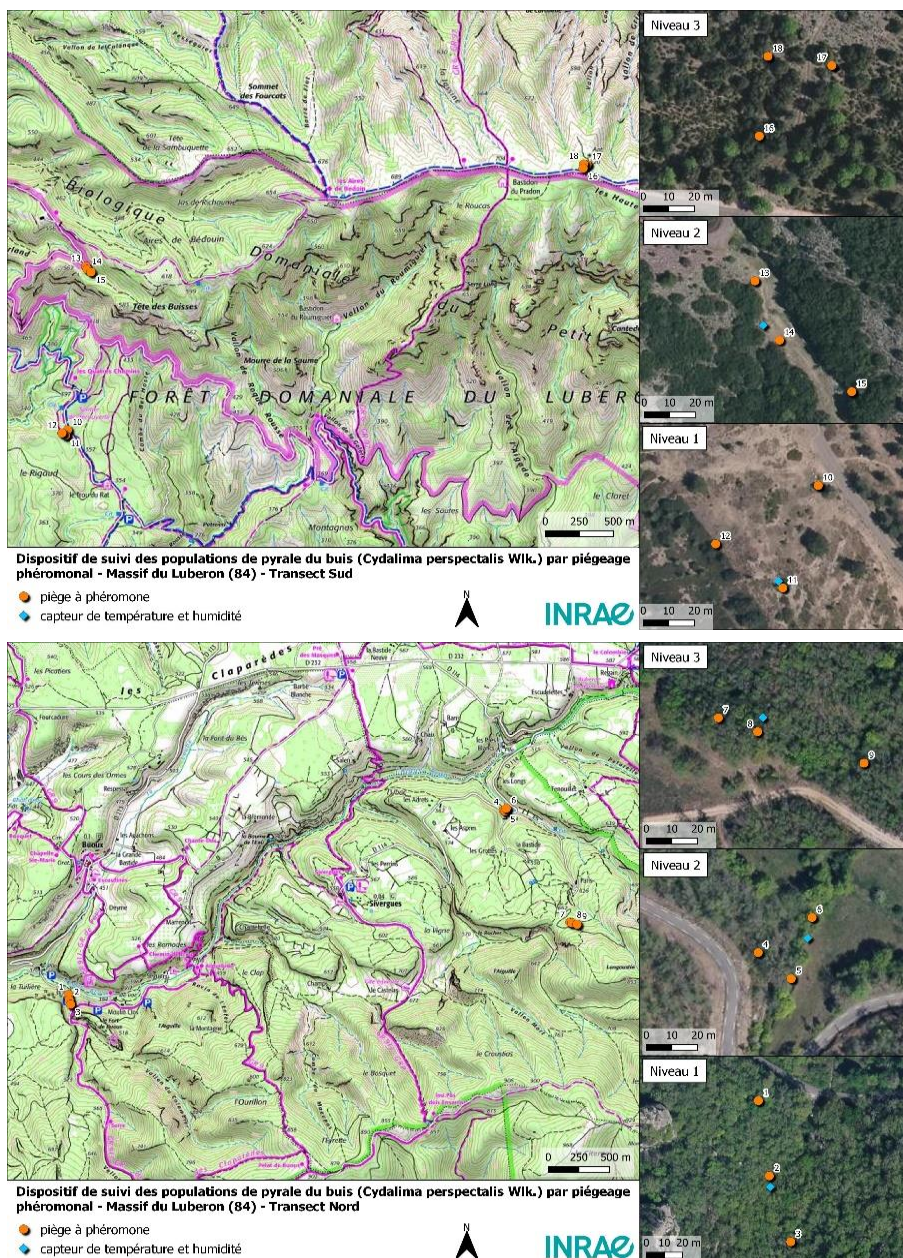
MATERIELS ET METHODE

Les pièges utilisés sont des Cameratraps®, au fond desquels a été ajoutée de la terre de diatomée sur une hauteur d'environ 2 cm. Les diffuseurs de phéromones de synthèse utilisés proviennent du fournisseur SUMIAGRO.

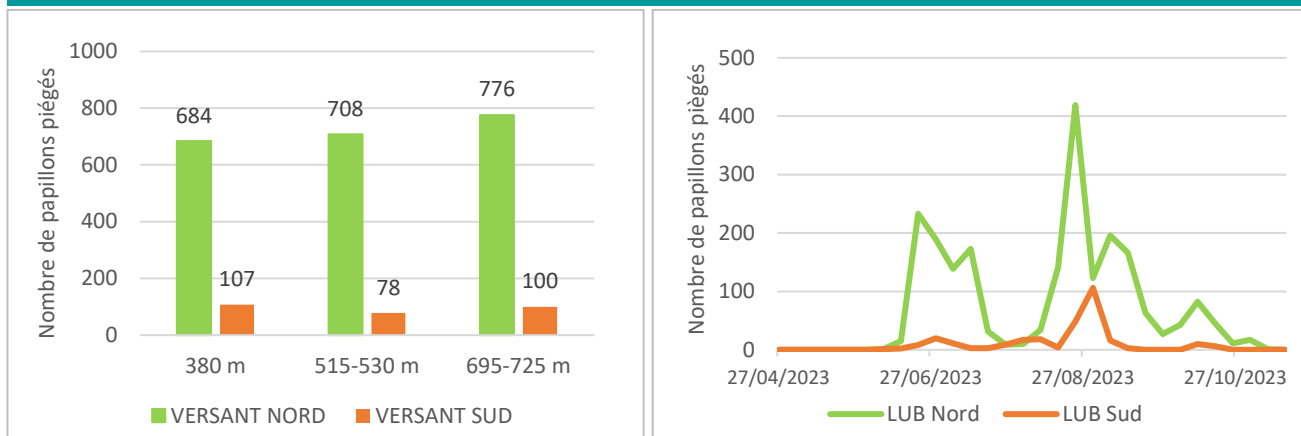
Sur chaque versant, 3 niveaux altitudinaux ont été suivis :

- ⇒ Nord : 380 m, 515 m, 695 m
- ⇒ Sud : 380 m, 530 m, 725 m

A chacune de ces altitudes, 3 pièges ont été installés à environ 20-25 mètres d'intervalle. Les pièges ont été placés proches de buis, en sous-bois et à une hauteur d'environ 1m50. Le dispositif a été installé le 20/04/2023. Des relevés hebdomadaires ont ensuite été effectués jusqu'au 16/11/2023.

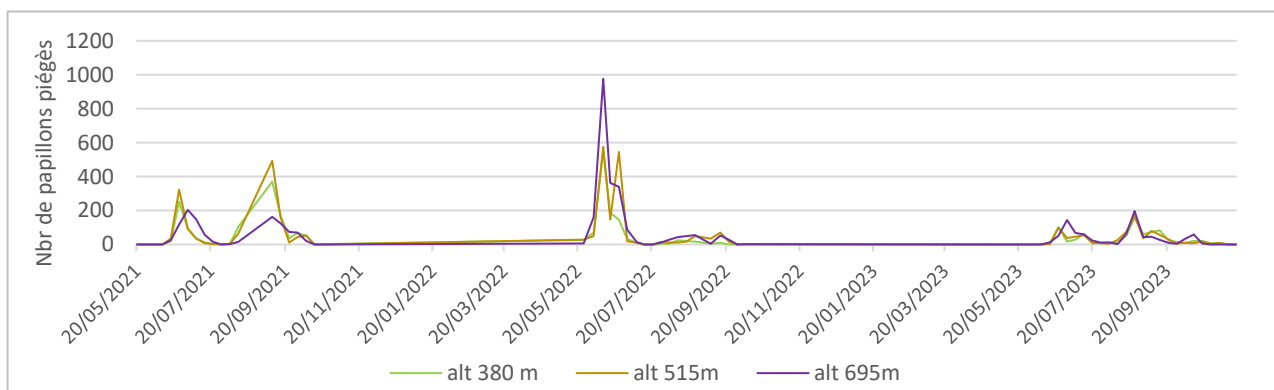


RESULTATS



Au total, 2 453 papillons ont été piégés sur toute la saison de vol dans le Luberon. Nous observons une disparité de piégeage suivant le versant considéré. En effet, plus de papillons ont été piégés sur le versant nord par rapport au versant sud (respectivement 2 168 et 285 papillons), qui semble de ce fait moins infesté aux endroits où les pièges ont été installés. Ces résultats confortent les observations de dégâts d'alimentation sur le terrain réalisées ces dernières années.

Le vol des papillons a débuté le 01/06/2023 et s'est terminé le 16/11/2023, soit une durée de 5 mois ½ environ. Le premier pic a eu lieu le 22/06/2023 sur le versant nord et sud avec respectivement 233 et 20 papillons piégés. Un deuxième pic, plus marqué a eu lieu le 24/08/2023 sur les deux versants, (419 papillons sur le versant nord et 106 papillons sur le versant sud). Enfin, un troisième pic peu marqué pour le versant nord a eu lieu le 19/10/2022 avec 134 papillons piégés. La figure ci-dessous présente la dynamique de population de la pyrale du buis des 3 dernières années dans le Luberon sur les 3 niveaux altitudinaux du versant nord.



CONCLUSION

2023 est la troisième année de suivi du niveau des populations de pyrale de buis sur le massif du Luberon. Cette surveillance s'inscrit sur du long terme afin de suivre l'évolution des populations de ce ravageur sur les versants nord et sud de ce massif forestier.